

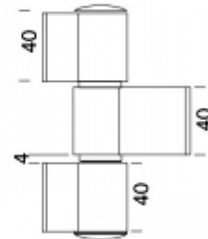
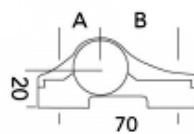
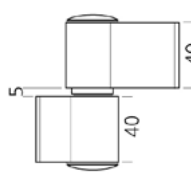
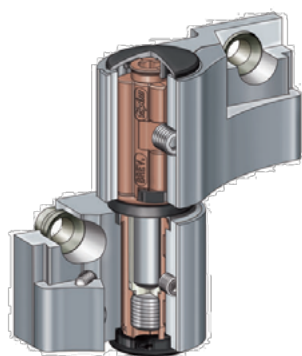
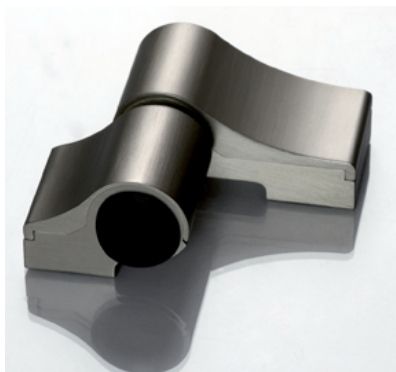
Belle, grâce à ses lignes douces et fluides en mesure de satisfaire toutes les exigences du design moderne

## Loira+

Paumelle en applique d'aluminium extrudé, disponible dans les finitions anodisées et laquées ou en brut, en version à deux ou trois lames, avec réglages tridimensionnels micrométriques et indépendants.

### Une Qualité certifiée

Les paumelles de porte Loira+, ont été certifiées et livrées avec le marquage CE. Sa présence confirme que la paumelle a passé les tests demandés par le standard EN 1935:2002 et que la société productrice fabrique selon des plans de fabrication très strictement contrôlés. Les tests que doivent passer les paumelles pour obtenir le marquage CE sont nombreux : de type statiques et dynamiques, de déformation sous charge, surcharge et résistance au cisaillement.



ALU

### Anti-effraction SKG (Pays Bas)

Les paumelles de porte Loira+ ont la certification anti-effraction SKG, avec la classification suivante :

- deux étoiles, correspondant à la classe 2 selon le standard EN 1627 (configuration porte avec deux paumelles à deux ou trois lames),
- trois étoiles, correspondant à la classe 3 selon le standard EN 1627 (configuration porte avec trois paumelles, à deux ou trois lames).

Au contraire des autres pays européens, aux Pays Bas l'utilisation de portes et fenêtres anti-effraction est obligatoire par loi depuis quelques années. La résistance à l'effraction d'une porte ou fenêtre selon le standard hollandais NEN 5096 et le standard européen EN 1627 est uniquement attestée par l'organisme national SKG. En raison de sa vaste expérience dans le domaine des essais anti-effraction sur portes et fenêtres et accessoires, l'organisme est membre actif de la Commission Européenne pour le développement technique des standards et méthodes d'essai dans cette branche très spéciale.

