

NOTICE DE CABLAGE DE L'HORLOGE FILAIRE



Notice de câblage de l'horloge filaire

Mise en garde : Les moteurs tubulaires 230 v ne doivent, en aucun cas, être branchés en parallèle. Dans un tel cas, un boîtier de commande groupée est obligatoire.

L'horloge filaire MIC permet une programmation journalière (tous les jours l'horaire de fonctionnement est identique) ou hebdomadaire (chaque jour différent). Vous pouvez programmer jusqu'à 9 cycles montée / descente (par jour ou par semaine selon le mode choisit). Le mode automatique peut être déconnecté.

L'horloge filaire possède un récepteur radio. Il est donc possible de programmer un ou plusieurs émetteurs sur l'horloge. La portée maximale est de 20 m. L'horloge peut supporter la programmation de 7 émetteurs maximum.

Connexions électriques (voir au dos de l'horloge)

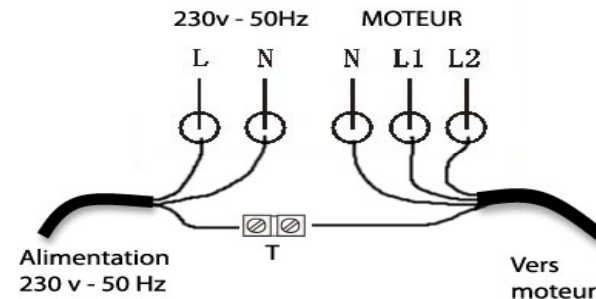
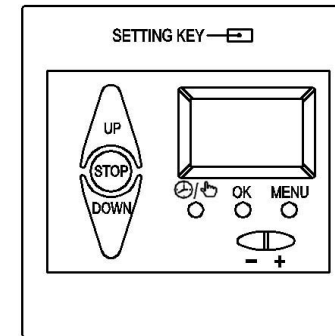
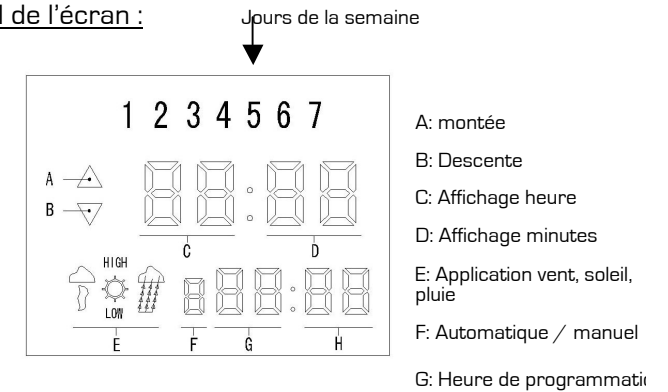


Schéma face avant :



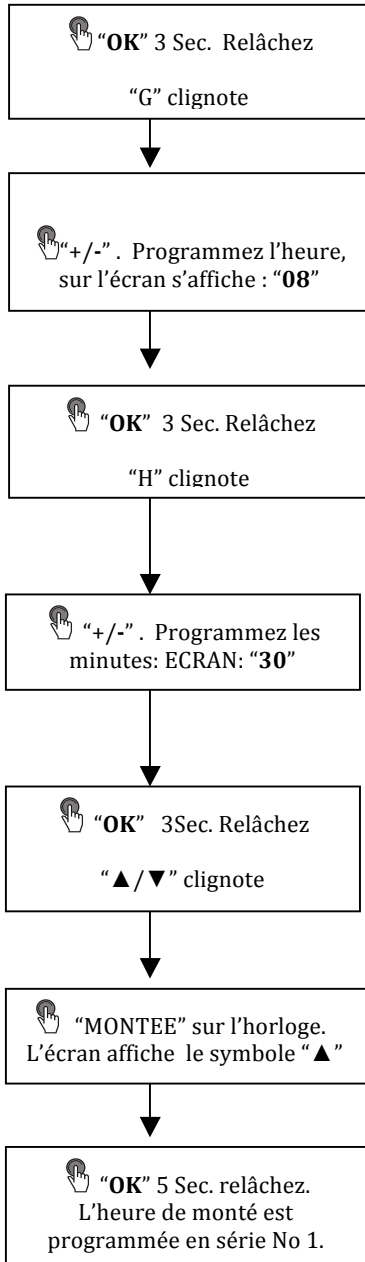
Détail de l'écran :



REMISE A ZERO DES REGLAGES ANTERIEURS: étape obligatoire.

Appuyez simultanément sur "OK" et "MENU" pendant 5 secondes. Lorsque l'écran affiche (CLO1), relâchez la pression. L'opération est terminée.

PROGRAMMATION JOURNALIERE: ici 8h30



Utilisez la même méthode pour la programmation de la descente. Il suffit d'appuyer sur la touche "DESCENTE" en phase finale au lieu de "MONTEE".

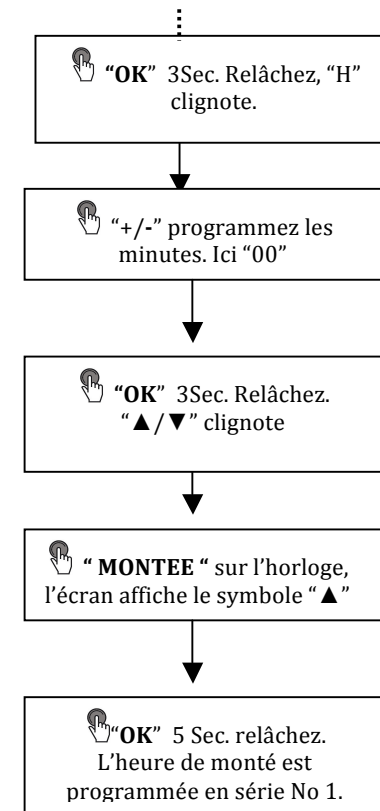
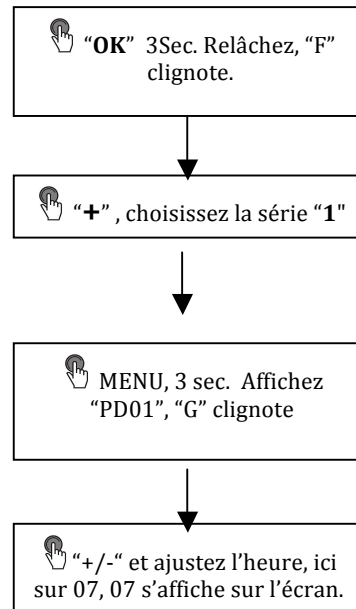
Attention, si vous effectuez plusieurs cycles par jour, il est impératif de régler une montée suivie d'une descente, puis une autre montée suivie d'une autre descente.

PROGRAMMATION HEBDOMADAIRE:

Ce mode permet une programmation différente de chaque jour de la semaine. Affichage « PD » pour la semaine et « 01 », « 02 » ... pour le jour.

Avant de procéder à la programmation, assurez vous que la remise à zéro des programmations antérieures soit effectuée.

Ici, la programmation est effectuée pour 7h00.



Utilisez la même méthode pour la programmation de la descente. Il suffit d'appuyer sur la touche "DESCENTE" en phase finale au lieu de "MONTEE".

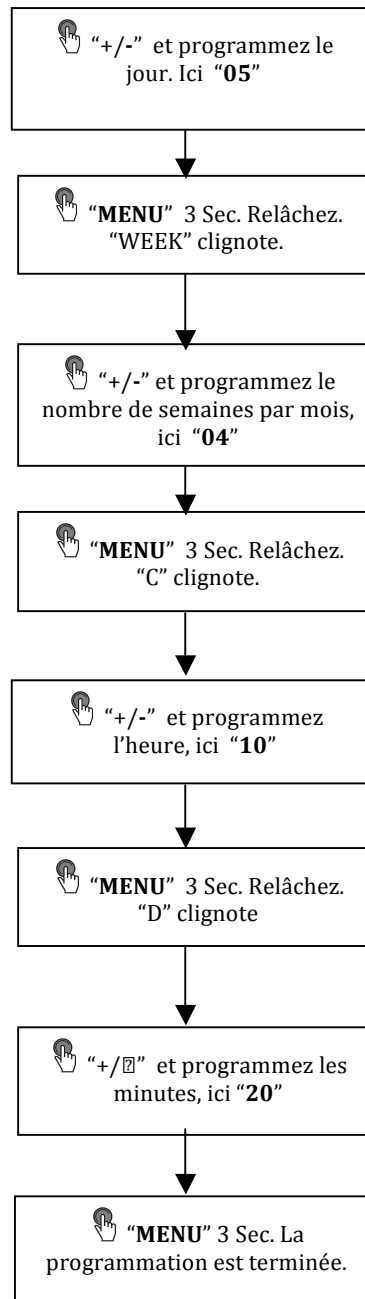
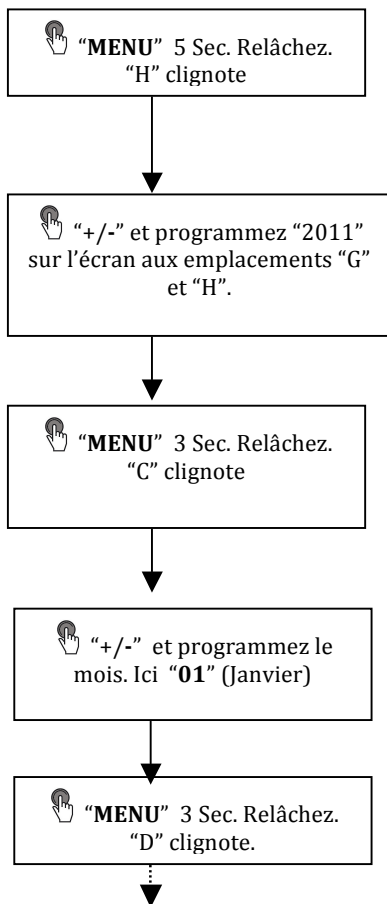
Attention, si vous effectuez plusieurs cycles par jour, il est impératif de régler une montée suivie d'une descente, puis une autre montée suivie d'une autre descente.

Rappel: 9 cycles peuvent être programmés par semaine.

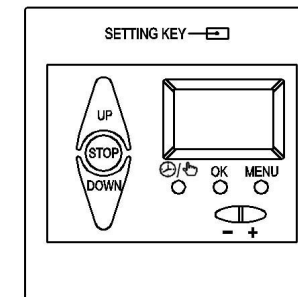
REGLAGE DE L'HEURE ET DATE ACTUELLE:

Dans cet exemple, nous réglons à la date du 5 Janvier 2011, à 10h20.

Cette étape est nécessaire pour le bon fonctionnement de l'horloge, qu'il soit journalier ou hebdomadaire.

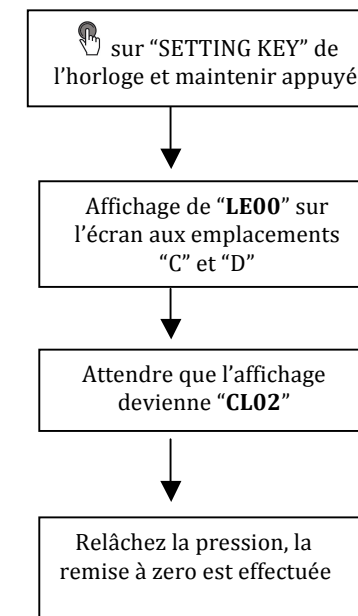


PROGRAMMATION DE L'EMETTEUR SUR L'HORLOGE:

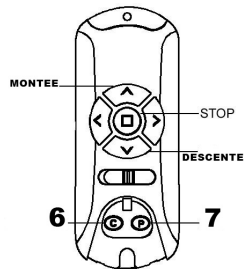


REMISE A ZERO DES PROGRAMMATIONS ANTERIEURES:

Cette étape est nécessaire.

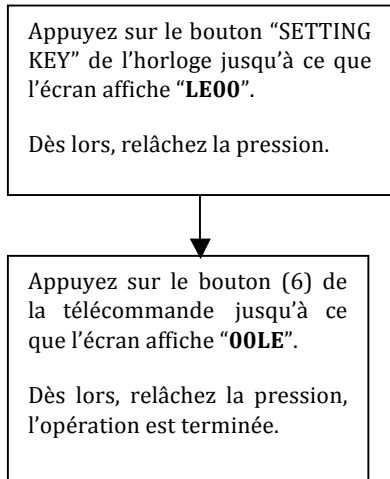


AJOUTER UNE TELECOMMANDE:



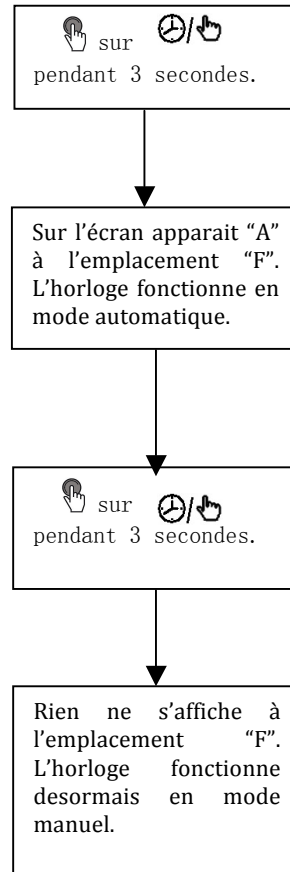
Dans le cas où vous souhaitez ajouter plusieurs télécommandes, recommencez autant de fois que nécessaire l'opération suivante.

Rappel: Un maximum de 7 télécommandes peut être programmé sur l'horloge.



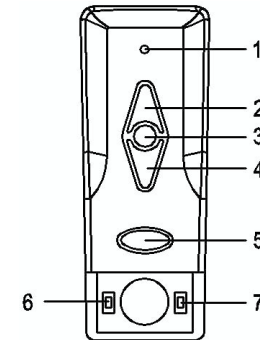
CHANGEMENT D'ETAT AUTOMATIQUE / MANUEL:

Cette fonction permet de déconnecter l'horloge et fonctionne ensuite grâce aux boutons montée et descente situés sur la face avant de l'horloge.



AUTRES TYPES DE TELECOMMANDE DISPONIBLES:

Existe en version simple canal ou multicanaux:



Version émetteur mural:

